

April 2012
Genehmigung
Stand: 30.08.2013

- Die Revision umfasst:
- Zonen- und Schutzzonenplan
 - Baureglement

- weitere Unterlagen:
- Verkehrsrichtplan
 - Massnahmenblätter und Teilkonzepte zum Verkehrsrichtplan
 - Richtplan Siedlungsentwicklung
 - Raumplanungbericht

Planung

Wahruffell
Architekten und Raumplaner AG
Dammweg 3, 2502 Biedlikerne
Tel. 032 332 70 11
Fax 032 332 70 31
Mail: info@wahruffell.ch
www.wahruffell.ch

Datenhaltung

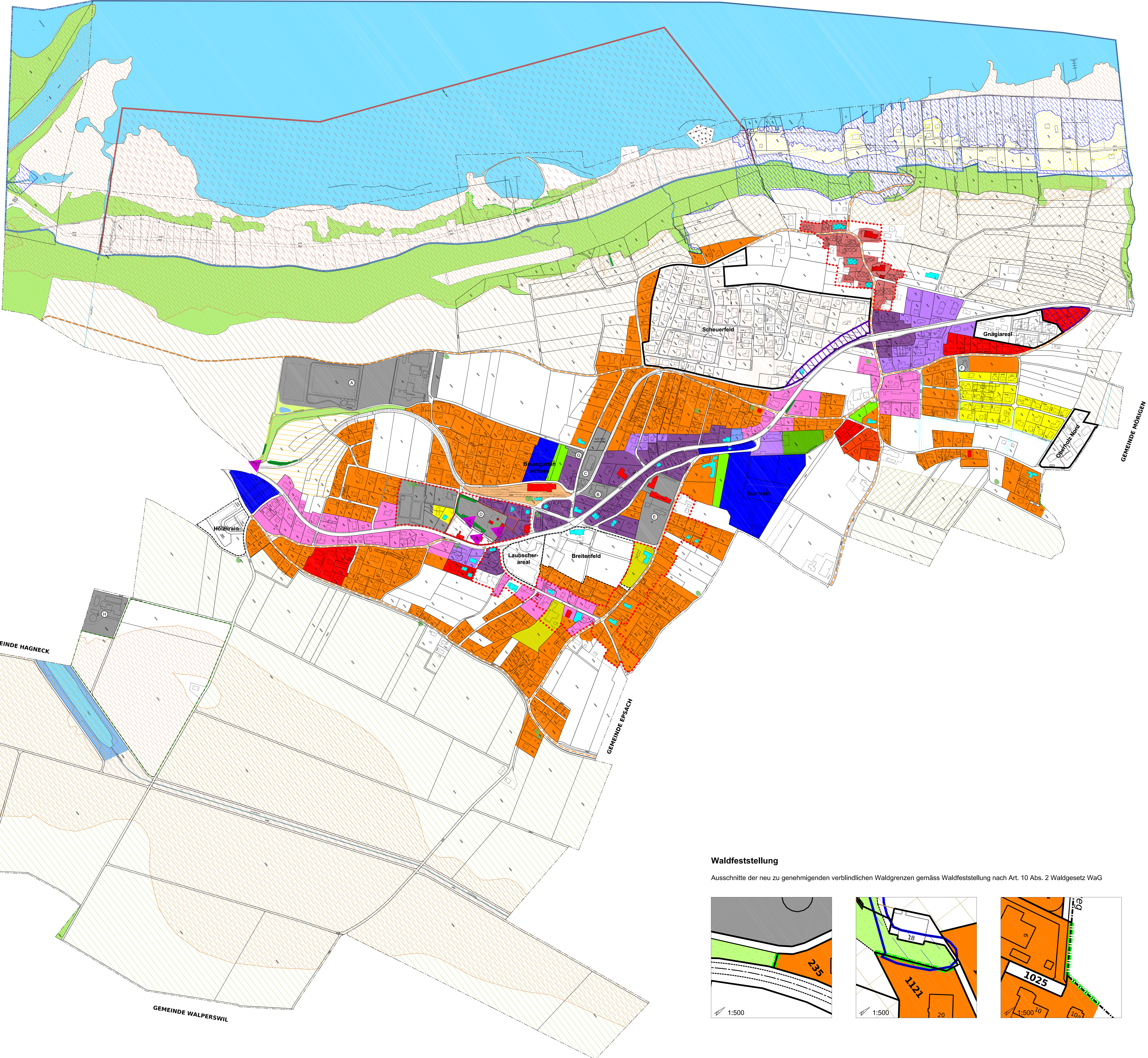
GeoplanTeam AG
Vermessung | Geoinformatik | Umwelttechnik
Eglistrasse 6, 2550 Nelsu
Tel. 032 332 71 00
Fax 032 332 71 01
Mail: info@geoplan.ch
www.geoplan.ch

LEGENDE

- Bauzonen**
- W3 Wohnzone 3-Geschosse
 - W2 Wohnzone 2-Geschosse
 - W1 Wohnzone 1-Geschosse
 - M2 Mischzone 2-Geschosse
 - M2A Mischzone 2-Geschosse mit maximalem Wohnanteil 50%
 - M3 Mischzone 3-Geschosse
 - M3A Mischzone 3-Geschosse mit maximalem Wohnanteil 50%
 - A Arbeitszone
- Zonen für öffentliche Nutzungen**
- Zone für öffentliche Nutzung
 - A Oberstufenzentrum und Gemeindeporthallen
 - B Gemeindeverwaltung
 - C Werkhof, Wehrdienste und Mehrzwecknutzung
 - D Kirche, Pfarrhaus und Friedhof
 - E Basisstufenschulhaus
 - F Kindergarten Geröllfingen
 - G Katholisches Kirchenzentrum
 - H Ara
- Weitere Nutzungszonen im Baugebiet**
- K Kernzone Geröllfingen / Grundrissmasse
 - K Kernzone Geröllfingen
 - G Gartenbauzone
 - BHZ Bauernhofzone
 - GrZ Grünzonen
- Nutzungszonen im Nichtbaugebiet**
- LWZ Landwirtschaftszone
 - GHZ Gewächshauszone
- Besondere baurechtliche Ordnungen**
- UeO Bestehende Überbauungsordnung
 - ZPP Zone mit Planungspflicht
 - USP Uferschutzplan
- Bau- und Nutzungsbeschränkungen**
- Ortsbildschutzgebiet
 - Baudenkmäler Kulturobjekte
 - 1 Kirche 3 Polenstein
 - 2 Pfarrhaus 4 Quellfassungstollen
 - Archäologische Schutzgebiete
 - Einzelbäume
 - Hecken, Fels- und Ufergehölze
 - Fließgewässer offen / eingedolt
 - Landschaftschutzgebiet
 - Landschaftschongebiet A
 - Landschaftschongebiet B
 - Landschaftschongebiet mit gedeckten Intensivobstanlagen
 - Lebensräume
 - Kleingewässer mit Uferzone
 - Aufgestuftes Gebiet gemäss LSV ART.43
 - Verbindliche Waldgrenze gemäss Waldfeststellung nach Art. 10 Abs 2 Waldgesetz WaG
- Gefahrenggebiete**
- Gefahrenggebiete mit mittlerer Gefährdung
 - Gefahrenggebiete mit geringer Gefährdung
 - Gefahrenggebiete mit Restgefährdung
 - Gefahrenhinweisgebiete
- Übergeordnetes Recht und Hinweise**
- Wald
 - Bahnareal
 - Gewässer / See
 - Historische Verkehrswege
 - Bauten im Bauinventar schützenswert / erhaltenswert (Behördenverbindlich)
 - Baulinie gemäss Baulinienplan (nur Gebiete "unspärker")

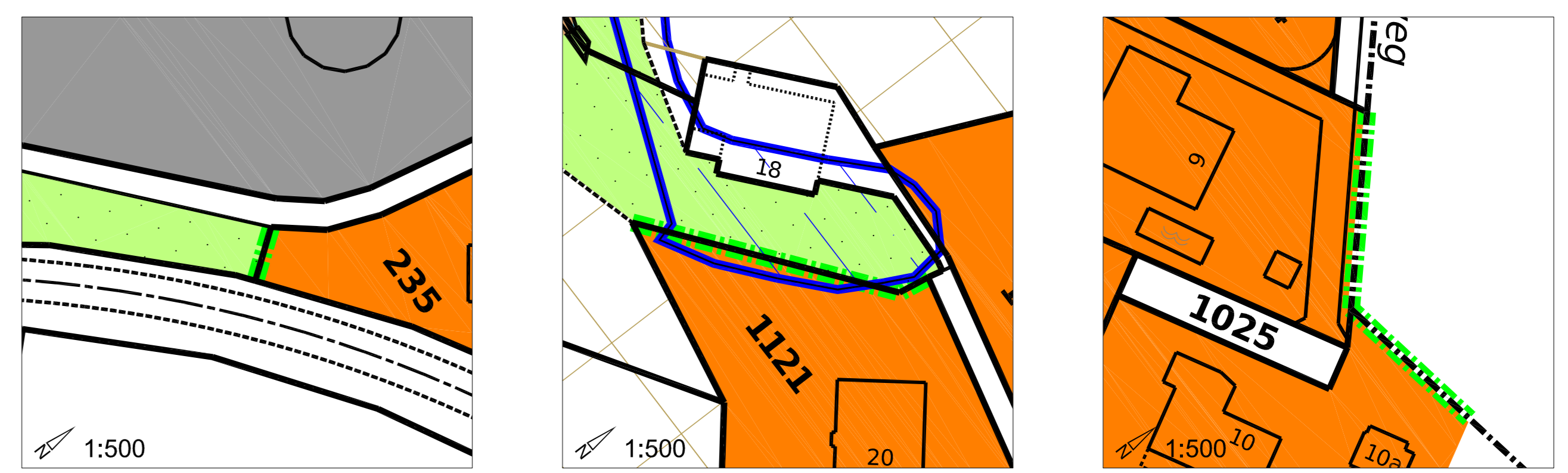
Genehmigungsvermerke

Öffentliche Mitwirkung Kantonale Vorprüfung	vom 13.01.2012 bis 12.02.2012 vom 16.08.2012	
Publication im Amtsanzeiger Publication im Amtsblatt Publication der Änderung im Amtsanzeiger Publication der Änderung im Amtsblatt Publication der zweiten Änderung im Amtsanzeiger Publication der zweiten Änderung im Amtsblatt Öffentliche Auflage Öffentliche Auflage der Änderung Öffentliche Auflage der zweiten Änderung	vom 07.02.2013 bis 08.02.2013 vom 06.06.2013 bis 12.06.2013 vom 29.06.2013 bis 05.09.2013 vom 07.02.2013 bis 08.03.2013 vom 08.06.2013 bis 05.07.2013 vom 29.06.2013 bis 27.09.2013	erledigte Einsprachen 5 unerledigte Einsprachen 6 Rechtsververfahren -
Einspracheverhandlungen	am 14.03. / 15.03. / 27.03. / 02.04. / 08.05.2013	erledigte Einsprachen - unerledigte Einsprachen 1 Rechtsververfahren -
Einspracheverhandlungen der Änderung	am -	erledigte Einsprachen - unerledigte Einsprachen - Rechtsververfahren -
Einspracheverhandlungen der zweiten Änderung	am -	erledigte Einsprachen - unerledigte Einsprachen - Rechtsververfahren -
Beschlossen durch den Gemeinderat Beschluss des Gemeinderates zur Änderung Beschluss des Gemeinderates zur zweiten Änderung	am 28.01.2013 am 03.06.2013 am 26.08.2013	
Beschlossen durch die Gemeindeversammlung	am 03.06.2013	
Namens der Einwohnergemeinde Täuffelen		Die Sekretärin
Der Präsident		Barbara Zbinden
Andreas Staufner		
Die Richtigkeit dieser Angaben bescheinigt:		Die Gemeindegeschreiberin
Täuffelen, den		
Genehmigt durch das Amt für Gemeinden und Raumordnung am		
Verbindliche Waldgrenze genehmigt durch das Amt für Wald KAWA Kantonales Amt für Wald		Stabsabteilung



Waldfeststellung

Ausschnitte der neu zu genehmigenden verbindlichen Waldgrenzen gemäss Waldfeststellung nach Art. 10 Abs. 2 Waldgesetz WaG



Alle Vermessungen haben nur informativen Charakter. Die genaue Lage der Zonengrenzen ist ausschliesslich durch die Koordinaten im System beim Datenhalter festgelegt.